



**INSTALLATION**



**NORTHERN ENGINEERING SERVICES**



- |   |   |
|---|---|
| <p>1 <b>Montageschiene mit festem Lochbild</b><br/>Karoseriescheibe, passend an W1 Montageschiene<br/>Gleitmutter, passend an W1 Montageschiene</p>                                   | <p>10 <b>Nylondübel</b><br/><b>Nageldübel</b><br/><b>Messing Dübel</b></p>  |
| <p>2 <b>Sechskantmutter DIN 934</b><br/><b>Langmutter Sechskant DIN 6334</b><br/><b>Sicherungsmutter DIN 985</b></p>  | <p>11 <b>Stockschraube</b><br/><b>Trägerklammer</b><br/><b>Kunststoffkabelbinder Natur</b></p>                        |
| <p>3 <b>Gewindestang DIN 976</b><br/><b>Unterlegscheibe DIN 125B</b><br/><b>Karoseriescheibe DIN 9021</b></p>   | <p>12 <b>Rohrmanschette EPDM</b><br/><b>Rohrmanschette Sillikon</b></p>   |
| <p>4 <b>Sechskantholzschraube DIN 571</b></p>   | <p>13 <b>PUR Schaum</b><br/><b>PUR Schaumpistole</b></p>  |
| <p>5 <b>Sechskantschraube Vollgewinde DIN 933</b></p>   | <p>14 <b>Silikon</b></p>  |
| <p>6 <b>Linsen-Bohrschraube Innenvierkant SUS410</b><br/><b>Schraube mit Nadelspitze Sechskantkopf SUS410</b><br/><b>Schraube mit Nadelspitze Linsenkopf Innenvierkant SUS410</b></p> | <p>15 <b>Tixophalte</b><br/><b>Kitpistole</b><br/><b>Pressband</b></p>  |
| <p>7 <b>Linsen-Bohrschraube Innenvierkant vz</b><br/><b>Schraube mit Nadelspitze Sechskantkopf vz</b><br/><b>Schraube mit Nadelspitze Linsenkopf Innenvierkant vz</b></p>             | <p>16 <b>Hammerbohrer SDS+</b></p>  |
| <p>8 <b>Einschlag Rohrbügel PE einzeln</b><br/><b>Einschlag Rohrbügel PE doppelt</b><br/><b>Einschlag Rohrbügel Stahl 8.8</b></p>   | <p>17 <b>Metallbohrer DIN 338</b><br/><b>HSS Bohrer DIN 1897</b></p>  |
| <p>9 <b>Schnellabhänger mit Haken / Haken</b><br/><b>Einschlaganker Stahl 8.8</b><br/><b>Waco, Messing Dübel mit Ringschraube</b></p>   | <p>17 <b>Trennschleifscheibe für Stahl / Edelstahl</b><br/><b>Midwest Bleischere</b><br/><b>Midwest Falzzange</b></p> |

SEHEN SIE SICH UNSER GESAMTES SORTIMENT AUF UNSERER UMFANGREICHEN WEBSITE AN

KUNDENPORTAL: ALLE VORTEILE AUF EINEN BLICK:

Über das Kundenportal ist es möglich:

- Online bestellen
- Preise anzeigen
- Bestellverlauf anzeigen
- Ihre Favoritenliste Erstellen

Das Online-Kundenportal ist ein praktisches Tool für Ihre Bestellung. Sie erreichen uns für Bestellungen und Fragen auch unter:

E-mail: [verkauf@nesgmbh.de](mailto:verkauf@nesgmbh.de)  
Telefon: +49 (0)2351 5844

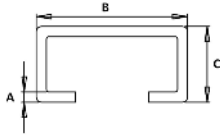
Team NES



**Gehen Sie direkt auf  
unsere Website**



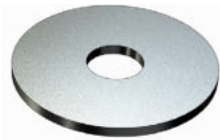




Artikelnummer	Type	Abmessung A x B x C (mm)	Länge (mm)	VPE (Mtr)
950012000	W1	2,0 x 30 x 15	2000	20 / 480

Material:

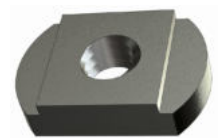
**Montageschiene mit festem Lochbild**  
Stahl, verzinkt



Artikelnummer	Ø	Abmessung	VPE
911100000530	M5	5,5 x 30 x 1,25	200
911100000630	M6	6,5 x 30 x 1,5	100
911100000830D100	M8	8,4 x 30 x 1,5	100
911100000830D200	M8	8,4 x 30 x 1,5	200
911100000830D1000	M8	8,4 x 30 x 1,5	1000
9111000001030	M10	10,5 x 30 x 1,5	100

Material:

**Karoseriescheibe, passend an W1 Montageschiene**  
Stahl, verzinkt

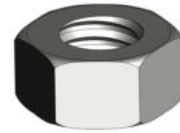


Artikelnummer	Ø	Abmessung	VPE
950070006	M6	23 x 15 x 4	50
950070008	M8	23 x 15 x 4	50
950070010	M10	23 x 15 x 4	50

Material:

**Gleitmutter, passend an W1 Montageschiene**  
Stahl, verzinkt

Artikelnummer	∅	SW (mm)	VPE
9101093406	M6	10	200
9101093408	M8	13	200
9101093410	M10	17	100
9101093412	M12	19	100
9101093416	M16	24	100
9101093420	M20	30	100



#### Sechskantmutter DIN 934

Material: Stahl, verzinkt

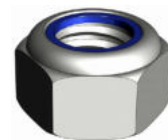
Artikelnummer	∅	Hohe (mm)	SW (mm)	VPE
9101633406	M6	18	10	200
9101633408	M8	24	13	100
9101633410	M10	30	17	100
9101633412	M12	36	19	100
9101633416	M16	48	24	50
9101633420	M20	60	30	10



#### Langmutter Sechskant DIN 6334

Material: Stahl, verzinkt

Artikelnummer	∅	SW (mm)	VPE
9101098506	M6	10	200
9101098508	M8	13	200
9101098510	M10	17	100
9101098512	M12	19	100
9101098516	M16	24	100
9101098520	M20	30	50



#### Sicherungsmutter DIN 985

Material: Stahl, verzinkt



Artikelnummer	Ø	Länge (mm)	VPE
9761061000	M6	1000	100
9761081000	M8	1000	50
9761101000	M10	1000	25
9761121000	M12	1000	25
9761161000	M16	1000	15
9761062000	M6	2000	25
9761082000	M8	2000	25
9761102000	M10	2000	20
9761122000	M12	2000	20
9761162000	M16	2000	20

**Gewindestange DIN 976**

Material: Stahl, verzinkt



Artikelnummer	Ø	Außendurchmesser (mm)	VPE
9111012503	M3	7	1000
9111012504	M4	9	1000
9111012505	M5	10	200
9111012506	M6	12	200
9111012508	M8	16	200
9111012510	M10	20	100
9111012512	M12	24	100
9111012516	M16	30	100
9111012520	M20	37	100

**Unterlegscheibe DIN 125B**

Material: Stahl, verzinkt



Artikelnummer	Ø	Abmessung (mm)	VPE
9111902105	M5	5,3 x 15 x 1,2	200
9111902106	M6	6,4 x 18 x 1,6	200
9111902108	M8	8,4 x 24 x 2,0	200
9111902110	M10	10,5 x 30 x 2,5	200
9111902112	M12	13 x 37 x 3,0	100
9111902116	M16	17 x 50 x 3,0	50
9111902120	M20	22 x 60 x 4,0	50

**Karoseriescheibe DIN 9021**

Material: Stahl, verzinkt

Länge (mm)	Durchmesser 5mm (SW8)	Durchmesser 6 mm (SW10)	Durchmesser 8 mm (SW13)	Durchmesser 10 mm (SW17)	Durchmesser 12 mm (SW19)	Durchmesser 16 mm (SW24)
20	571105020	571106020				
25	571105025	571106025	571108025			
30	571105030	571106030	571108030	571110030		
35	571105035	571106035	571108035	571110035		
40	571105040	571106040	571108040	571110040	571112040	
45	571105045	571106045	571108045	571110045	571112045	
50	571105050	571106050	571108050	571110050	571112050	
60	571105060	571106060	571108060	571110060	571112060	
65		571106065	571108065	571110065		
70		571106070	571108070	571110070	571112070	
80		571106080	571108080	571110080	571112080	571116080
90		571106090	571108090	571110090	571112090	571116090
100		571106100	571108100	571110100	571112100	571116100
110		571106110	571108110	571110110	571112110	
120		571106120	571108120	571110120	571112120	571116120
130		571106130	571108130	571110130	571112130	
140		571106140	571108140	571110140	571112140	571116140
150			571108150	571110150	571112150	
160			571108160	571110160	571112160	571116160
180			571108180	571110180	571112180	571116180
200			571108200	571110200	571112200	571116200
220				571110220	571112220	571116220
240				571110240	571112240	571116240
260				571110260	571112260	571116260
280				571110280	571112280	571116280
300				571110300	571112300	571116300



**Sechskantholzschraube DIN 571**

Material:

Stahl 4.8, verzinkt





Länge (mm)	Durchmesser M6 (SW10)	Durchmesser M8 (SW13)	Durchmesser M10 (SW17)	Durchmesser M12 (SW19)	Durchmesser M16 (SW24)	Durchmesser M20 (SW30)
20	933106020	933108020	933110020	933112020	933116020	933120020
25	933106025	933108025	933110025	933112025	933116025	933120025
30	933106030	933108030	933110030	933112030	933116030	933120030
35	933106035	933108035	933110035	933112035	933116035	933120035
40	933106040	933108040	933110040	933112040	933116040	933120040
45	933106045	933108045	933110045	933112045	933116045	933120045
50	933106050	933108050	933110050	933112050	933116050	933120050
55	933106055	933108055	933110055	933112055	933116055	933120055
60	933106060	933108060	933110060	933112060	933116060	933120060
70	933106070	933108070	933110070	933112070	933116070	933120070
80	933106080	933108080	933110080	933112080	933116080	933120080
90	933106090	933108090	933110090	933112090	933116090	933120090
100	933106100	933108100	933110100	933112100	933116100	933120100
110	933106110	933108110	933110110	933112110	933116110	933120110
120	933106120	933108120	933110120	933112120	933116120	933120120
130	933106130	933108130	933110130	933112130	933116130	933120130
140	933106140	933108140	933110140	933112140	933116140	933120140
160	933106160	933108160	933110160	933112160	933116160	933120160
180	933106180	933108180	933110180	933112180	933116180	933120180
200	933106200	933108200	933110200	933112200	933116200	933120200

**Sechskantschraube Vollgewinde DIN 933**

Material:

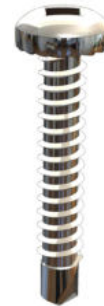
Stahl 8.8, verzinkt

Artikelnummer	∅ (mm)	Länge (mm)	VPE
410442016	4,2	16	1000
410442019	4,2	19	1000

**Linsen-Bohrschraube Innenvierkant SUS410**

Enthält einen Innenvierkant Bit SQ #2 x 50mm pro Packung

Material: Edelstahl rostfrei SUS410 / Ruspert Silver



Artikelnummer	∅ (mm)	Länge (mm)	VPE
4100SP42016	4,2	16	1000

**Schraube mit Nadelspitze Sechskantkopf SUS410**

Material: Edelstahl rostfrei SUS410 / Ruspert Silver



Artikelnummer	∅ (mm)	Länge (mm)	VPE
4104SP42016	4,2	16	1000

**Schraube mit Nadelspitze Linsenkopf Innenvierkant SUS410**

Material: Edelstahl rostfrei SUS410 / Ruspert Silver





Artikelnummer	Ø (mm)	Länge (mm)	VPE
VZBBSQ242013	4,2	13	1000
VZBBSQ242016	4,2	16	1000
VZBBSQ242019	4,2	19	1000
VZBBSQ242025	4,2	25	1000
VZBBSQ242038	4,2	38	1000
VZBBSQ242050	4,2	50	500

**Linsen-Bohrschraube Innenvierkant vz**  
Enthält einen Bit SQ #2 x 50mm pro Packung  
Stahl, verzinkt

Material:



Artikelnummer	Ø (mm)	Länge (mm)	VPE
VZHSP42016	4,2	16	1000

**Schraube mit Nadelspitze Sechskantkopf vz**  
Stahl, verzinkt

Material:



Artikelnummer	Ø (mm)	Länge (mm)	VPE
VZBSQSP42016	4,2	16	1000

**Schraube mit Nadelspitze Linsenkopf Innenvierkant vz**  
Enthält einen Bit SQ #2 x 50mm pro Packung  
Stahl, verzinkt

Material:

Artikelnummer	Durchmesser (mm)	VPE
417201418	14 - 18 mm	500
417202025	20 - 25 mm	250
417202528	25 - 28 mm	250

#### Einschlagrohrbügel einzeln

Material: Polyethylen (PE)



Artikelnummer	Durchmesser (mm)	VPE
417402025	20 - 25 mm	250
417402528	25 - 28 mm	250

#### Einschlagrohrbügel doppelt

Material: Polyethylen (PE)



Artikelnummer	Durchmesser (mm)	VPE
950170022	22mm	100

#### Einschlagrohrbügel

Material: Gehärteter Stahl, 8.8





Artikelnummer	Type	Bereich (mm)	VPE
599100100	120 (120x120mm)	120 - 200	100
599100150	150 (180x180mm)	180 - 320	100
599100200	200 (200x200mm)	200 - 360	100
599100300	300 (330x330mm)	330 - 620	100
599100400	400 (400x400mm)	400 - 760	100
599100500	500 (530x530mm)	530 - 1020	100

**Schnellabhänger montiert, Haken / Haken**

Material: Stahl, verzinkt / Federstahl



Artikelnummer	Bohrloch Ø (mm)	Bohrlochtiefe (mm)	VPE
998000019	8	25	100

**Einschlaganker Stahl 8.8**

Material: Federstahl / Schwarz phosphatiert



Artikelnummer	Bohrloch Ø (mm)	Bohrlochtiefe (mm)	VPE
418600001	8	16	1.000

**Waco, Messing Dübel mit Ringschraube**

Material: Messing & Stahl, verzinkt



Artikelnummer	Ø (mm)	Länge (mm)	Min. Bohrlochtiefe (mm)	VPE
418000005	5,0	25	35	100
418000006	6,0	30	40	100
418000008	8,0	40	55	100
418000010	10,0	50	70	50
418000012	12,0	60	80	25

#### Dübel

Material:

Nylon (PA)



Artikelnummer	Ø (mm)	Länge (mm)	VPE
415205035	5,0	35	200
415206040	6,0	40	200
415206060	6,0	60	200
415206080	6,0	80	100
415208060	8,0	60	100
415208080	8,0	80	100
415208100	8,0	100	100
415208120	8,0	120	100

#### Nageldübel

Material:

Nylon (PA) & Stahl, verzinkt



Artikelnummer	Abmessung (mm)	Innengewinde	VPE
418500616	8x16	M6	100
418500818S	10x18	M8	100
418500830S	10x30	M8	100

#### Messing Dübel

Material:

Messing







Länge (mm)	Durchmesser M6	Durchmesser M8	Durchmesser M10
40	80846106040		
50		80846108050	
60	8084616060	80846108060	80846110060
70		80846108070	
80	8084616080	80846108080	80846110080
90	8084616090	80846108090	
100		80846108100	80846110100
120		80846108120	

Material:

**Stockschraube**  
Stahl, verzinkt



Artikelnummer	Ø	Klemmbereich (mm)	VPE
950110008	9 mm	21	50
950110010	11 mm	21	50
950110012	13 mm	21	50
950120006	M6	21	50
950120008	M8	21	50
950120010	M10	21	50

Material:

**Trägerklammer**  
Temperguss, verzinkt

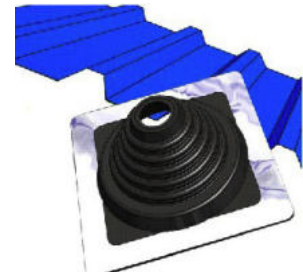


Artikelnummer	Abmessung (mm)	VPE
417125100	2,5 x 100	100
417136140	3,6 x 140	100
417136200	3,6 x 200	100
417148160	4,8 x 160	100
417148300	4,8 x 300	100

Material:

**Kunststoffkabelbinder natur**  
Nylon (PA)

Artikelnummer	Umschreibung	Rohrdurchmesser (mm)	Base (mm)	VPE
225ESQ051BA	mini	0 - 25	57	10
225D01006050	#1	6 - 50	114	10
225D02032076	#2	32 - 76	156	10
225D03006102	#3	6 - 102	207	10
225D04076152	#4	76 - 152	255	10
225D05102178	#5	102 - 178	277	10
225D06127228	#6	127 - 228	308	10
225D07152280	#7	152 - 280	365	10
225D08178330	#8	178 - 330	425	5
225D09254457	#9	254 - 457	630	5
225ESQ951BA	maxi	304 - 724 mm	863	1
225ESQ961BA	maxi XL	304 - 1000 mm	1118	1
225D12000000	Fixing kit			1

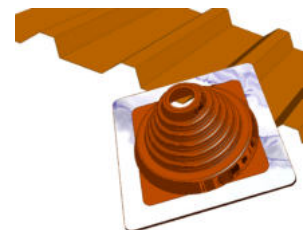


#### Rohrmanschette

Material:

EPDM

Artikelnummer	Umschreibung	Umschreibung	Basis (mm)	VPE
225SSQ052RA	mini	0 - 25	57	10
225SSQ102RA	#1	0 - 70	114	10
225SSQ202RA	#2	15 - 101	152	10
225SSQ302RA	#3	0 - 146	203	10
225SSQ402RA	#4	69 - 177	254	10
225SSQ502RA	#5	101 - 209	279	10
225SSQ602RA	#6	121 - 254	304	10
225SSQ702RA	#7	152 - 279	355	10
225SSQ802RA	#8	171 - 304	431	5
225SSQ902RA	#9	241 - 520	635	5
225SSQ952RA	maxi	304 - 724	863	1
225SSQ962RA	maxi XL	304 - 1000	1118	1



#### Rohrmanschette

Material:

Sillikon



Artikelnummer	Inhalt (ml)	Umschreibung	VPE
21147500	750	PU Schaum Hand 475	12
21147000	750	PU Pistolenschaum 470	12
21147200	750	PU Brandschutz-Pistolenschaum 472	12
21147100	750	PU Pistolenschaum Flex 471	12



Artikelnummer	Inhalt (ml)	Umschreibung	VPE
21145000	500	PUR Reiniger 450	12



Artikelnummer	Umschreibung	VPE
21158000	PUR Schaumpistole ERGO	1

Artikelnummer	Inhalt (ml)	Umschreibung	VPE
21125000	310	Silikon-All 250 Transparent	12
21125001	310	Silikon-All 250 Weiß	12
21125002	310	Silikon-All 250 Grau	12
21121600	310	Silikon-SA 216 Transparent	12
21121601	310	Silikon-SA 216 Weiß	12
211888SILMIX	310	MIX Kartusche Silikon	12



Artikelnummer	Inhalt (ml)	Umschreibung	VPE
21132501	290	Pro-Paint 325 Weiß	12
21132502	290	Pro-Paint 325 Grau	12
21132503	290	Pro-Paint 325 Schwarz	12



Artikelnummer	Inhalt (ml)	Umschreibung	VPE
21135001	290	MSP/Hybride Super-All 350 Weiß	12
21135002	290	MSP/Hybride Super-All 350 Grau	12
21135003	290	MSP/Hybride Super-All 350 Schwarz	12
21136001	290	High-Tack 360 wit	12
21136003	290	High-Tack 360 zwart	12





Artikelnummer	Inhalt (ml)	Umschreibung	VPE
2101900	310	Shell Tixophalte Wet	24



Artikelnummer	Abmessung (mm)	Umschreibung
211575102	10 x 10	Pressband 12,5 Meter/Rolle
211575153	15 x 15	Pressband 10 Meter/Rolle
211575204	20 x 20	Pressband 8 Meter/Rolle
211575306	30 x 30	Pressband 5,6 Meter/Rolle



Artikelnummer	Umschreibung	VPE
21158004	Kippistole ECO	1

Artikelnummer	Ø (mm)	Gesamtlänge (mm)	Spirallänge (mm)	VPE
413050160	5,0	160	100	10
413050210	5,0	210	150	10
413060110	6,0	110	50	10
413060160	6,0	160	100	10
413060210	6,0	210	150	10
413060260	6,0	260	200	10
413080110	8,0	110	50	10
413080160	8,0	160	100	10
413080210	8,0	210	150	10
413080260	8,0	260	200	10
413080310	8,0	310	250	10
413100110	10,0	110	50	10
413100160	10,0	160	100	10
413100210	10,0	210	150	10
413100260	10,0	260	200	10
413100310	10,0	310	250	10



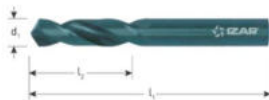
**Hammerbohrer SDS+**





Artikelnummer	∅ (mm)	VPE
412338010	1,0	10
412338015	1,5	10
412338020	2,0	10
412338025	2,5	10
412338030	3,0	10
412338035	3,5	10
412338040	4,0	10
412338042	4,2	10
412338045	4,5	10
412338048	4,8	10
412338050	5,0	10
412338051	5,1	10
412338058	5,8	10
412338060	6,0	10
412338070	7,0	10
412338080	8,0	10
412338085	8,5	10
412338090	9,0	10
412338100	10,0	10

**Metallbohrer DIN 338**



Artikelnummer	∅ (mm)	VPE
897N315522SIZ	3,1	10
897N415522SIZ	4,1	10
897N425522SIZ	4,2	10
897N495522SIZ	4,9	10
897N505522SIZ	5,0	10
897N515522SIZ	5,1	10
897N525522SIZ	5,2	10
897N575522SIZ	5,7	10
897N585522SIZ	5,8	10

**HSS Bohrer DIN 1897**

Artikelnummer	∅ (mm)	Dicke (mm)	VPE
85011513222A2	115	1,3	25
85012513222A2	125	1,3	25
85018020222A2	180	2,0	25
85023020222A2	230	2,0	25



**Trennschleifscheibe für Stahl / Edelstahl**

Artikelnummer	Umschreibung	VPE
P6510R	Midwest Bleischere rechts	6



Artikelnummer	Umschreibung	VPE
P6510L	Midwest Bleischere links	6



Artikelnummer	Umschreibung	VPE
P6MWS2	Midwest Falzzange Gebogenes Modell	1





